

Punto di ripresa -A- Situazione attuale



Punto di ripresa -A- a fine coltivazione quota 83,00 S.l.m.

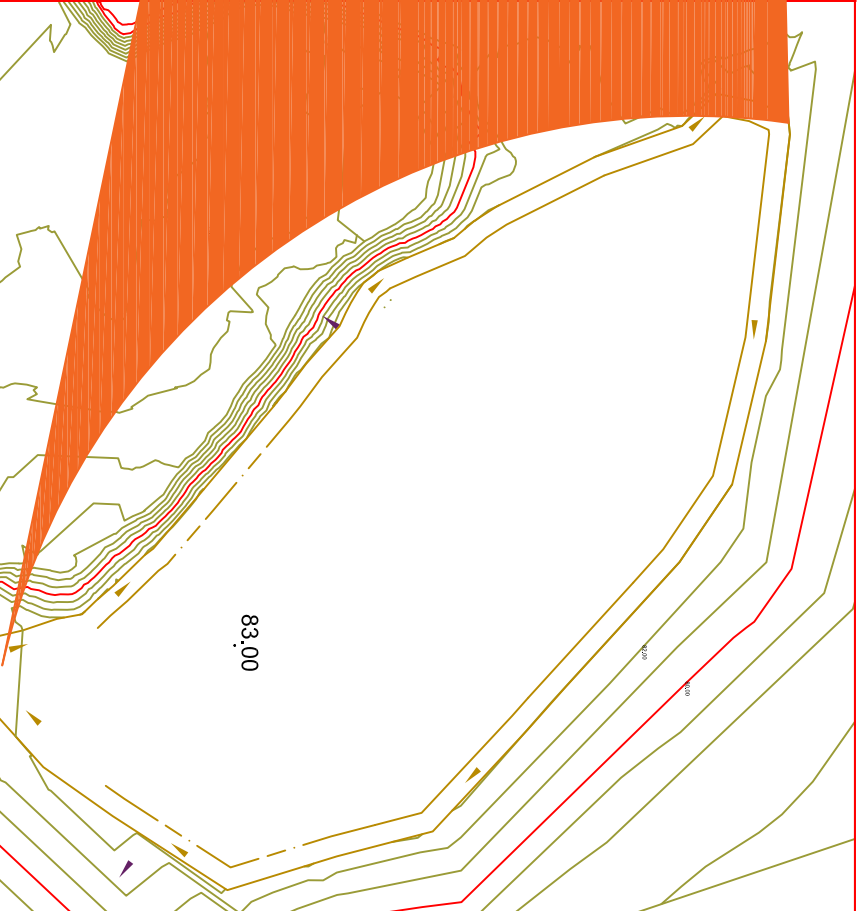


Situazione attuale



Fuori scala

Situazione a fine coltivazione

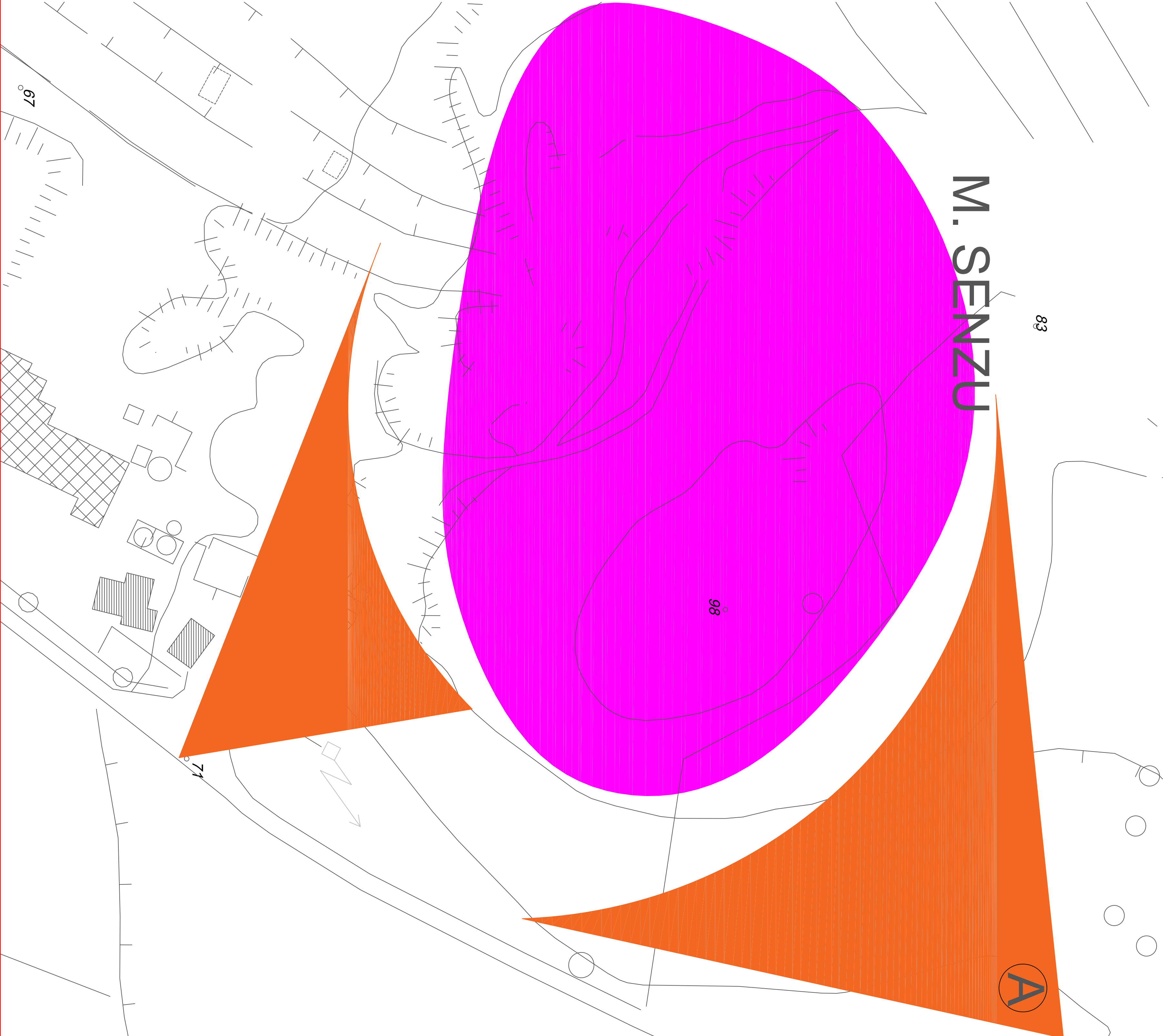


Fuori scala

Punto di ripresa -B- Situazione attuale



Punto di ripresa -A- a fine coltivazione quota 83,00 S.l.m.



Studio di Geologia Tecnica ed Ambientale Dott. Geol. Pietro - Dott. Pian, Fabio Grasso		Progetto Rimozione Concessione Mineraria per Argille Smeitiche e Bentonitiche denominata SANTA BRA	
Elaborati di riferimento	Tavoletta n. 17A	Valutazione di Impatto Ambientale Simulazione Monte Senzu	
Rilievo topografico	Scala 1:1.000		
Il Richiedente	Dato Giugno 2021		
POLAR S.r.l. Piazzale della Vittoria, 15/6 Genova (GE)		I Tecnici	
